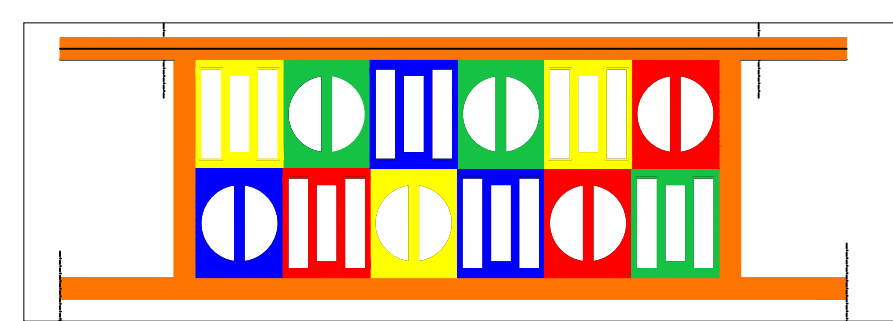


Comune di Perdaxius Provincia CA

Progetto

INTERVENTI DI MANUTENZIONE
 STRAORDINARIA SCUOLA MATERNA
 MENSA, CAMPO GIOCO E RECINZIONE



GIUGNO 2016

DEFINITIVO/ESECUTIVO

PLANIMETRIA E PROSPETTO BLOCCO MENSA
 STATO ATTUALE E IN PROGETTO

TAVOLA: 2

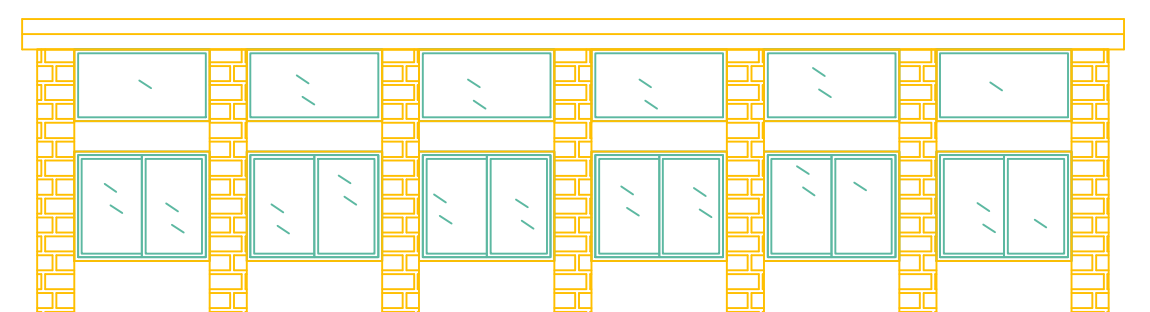
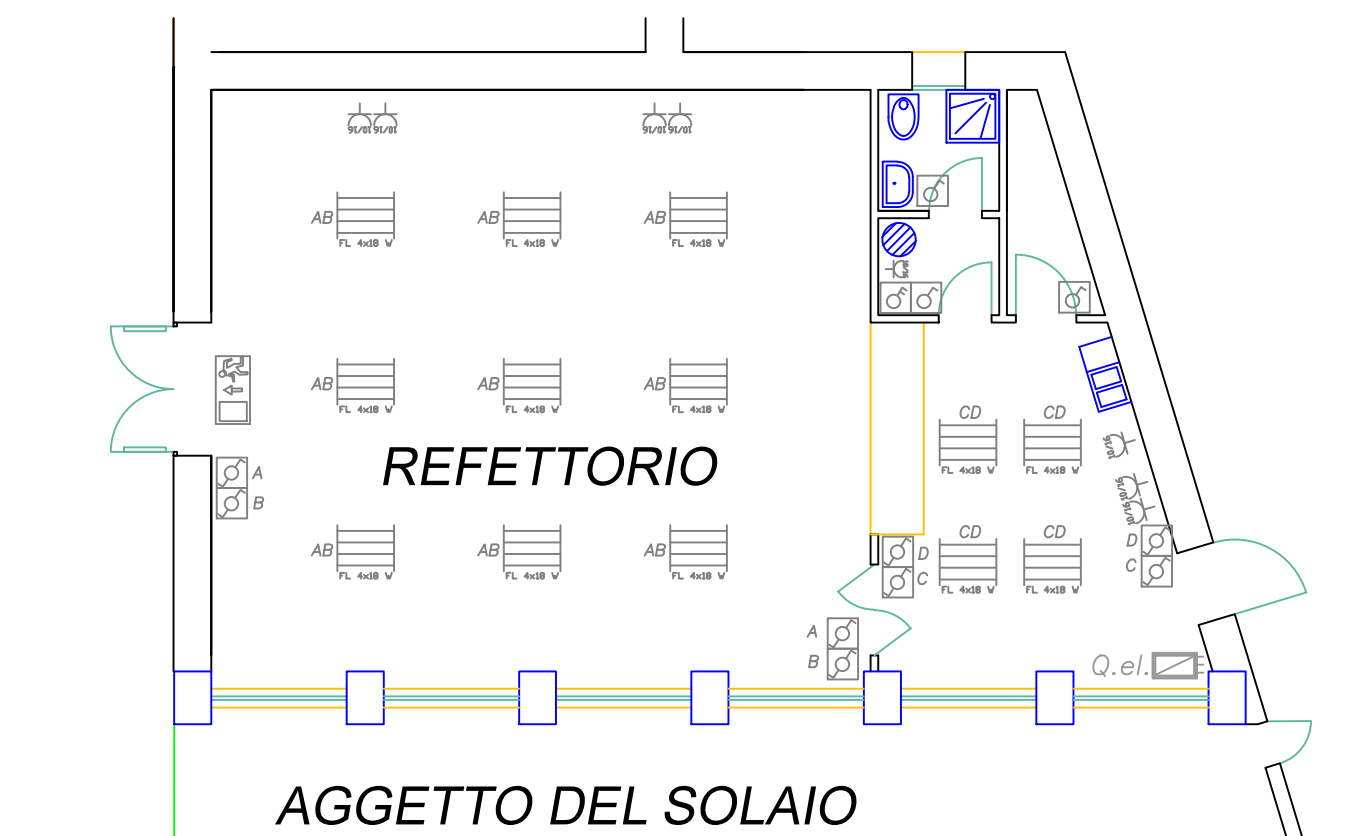
SCALA= 1:100

Il Resp. dell' Area Tecnica

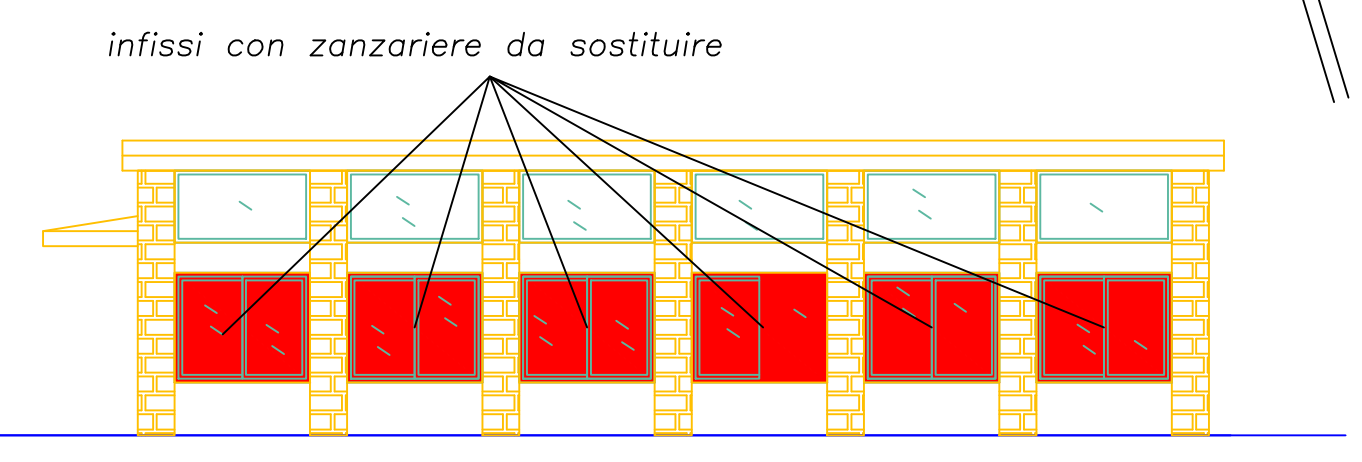
Progettista

Dott. ING. Valerio MARONGIU

Dott. Arch. Marco CONCAS



PROSPETTO SUD
 STATO ATTUALE



PROSPETTO SUD
 IN PROGETTO

LEGENDA

-  quadro elettrico di distribuzione esistente
-  quadro elettrico macchina a tenda d'aria
-  plafoniera con lampade fluorescenti lineari 4x18 W
-  apparecchio segnalazione di sicurezza con batteria tampone progetto autonomia 1 h, 11 W
-  apparecchio segnalazione di sicurezza con batteria tampone esistente autonomia 1 h, 11 W
-  presa di corrente, bipasso 10/16 A progetto
-  presa di corrente, bipasso 10/16 A progetto supporto stagno
-  comando a deviatore progetto
-  comando a interruttore unipolare progetto supporto stagno
-  comando a deviatore progetto supporto stagno
-  comando a interruttore unipolare esistente
-  comando a deviatore esistente
-  aspiratore tipo vortice progetto
-  presa TV progetto
-  presa di corrente, bipasso 10/16 A esistente
-  presa interbloccata da 16 A progetto
-  sistema a getto d'aria
-  plafoniera a led ad incasso 40x40 cm.