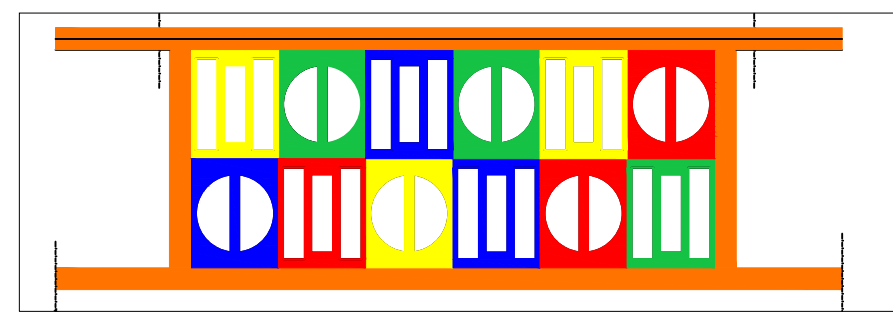


Comune di Perdaxius Provincia CA

Progetto

INTERVENTI DI MANUTENZIONE
STRAORDINARIA SCUOLA MATERNA
MENSA, CAMPO GIOCO E RECINZIONE



GIUGNO 2016

DEFINITIVO/ESECUTIVO

PLANIMETRIE BUSSOLA
PROSPETTO E SEZIONE

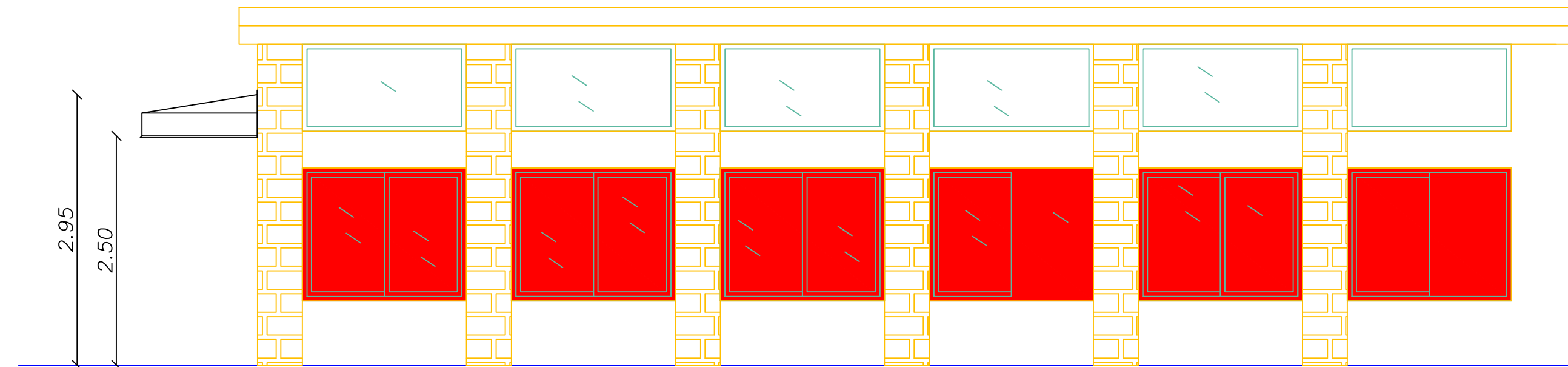
TAVOLA: 4

SCALA= 1:50; 1:20

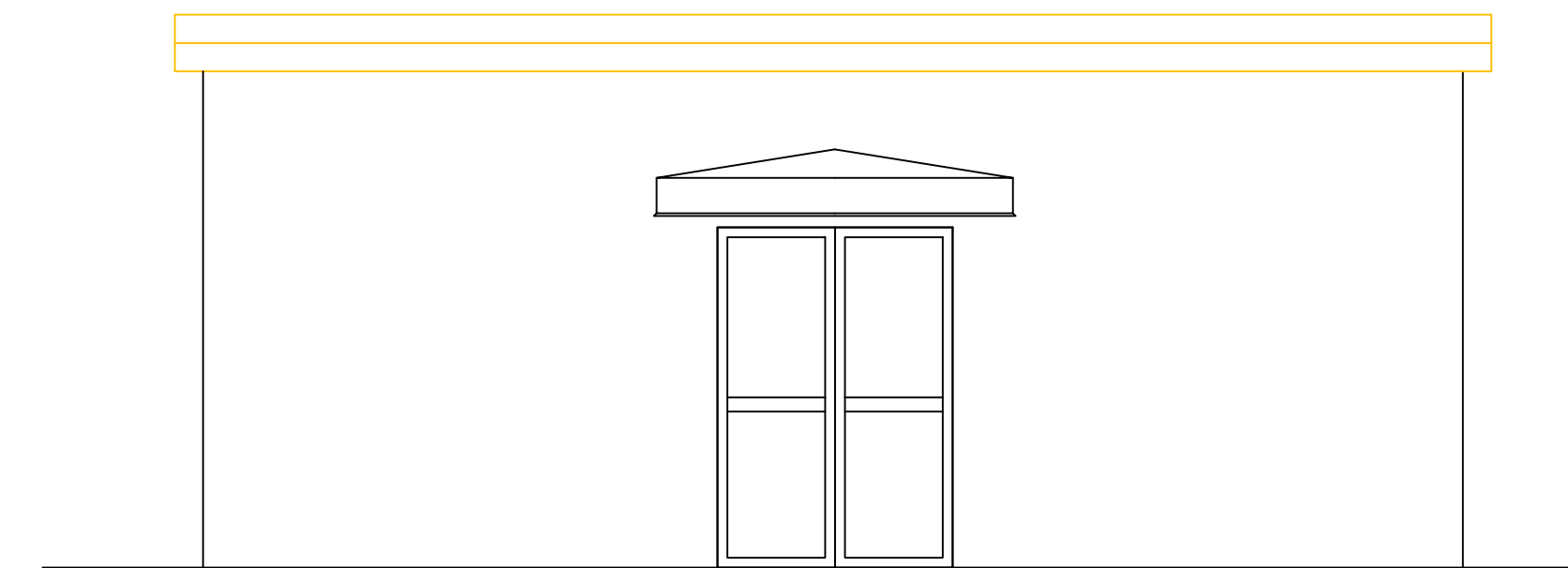
Il Resp. dell' Area Tecnica
Dott. ING. Valerio MARONGIU

Progettista
Dott. Arch. Marco CONCAS

Pensilina in progetto ingresso mensa



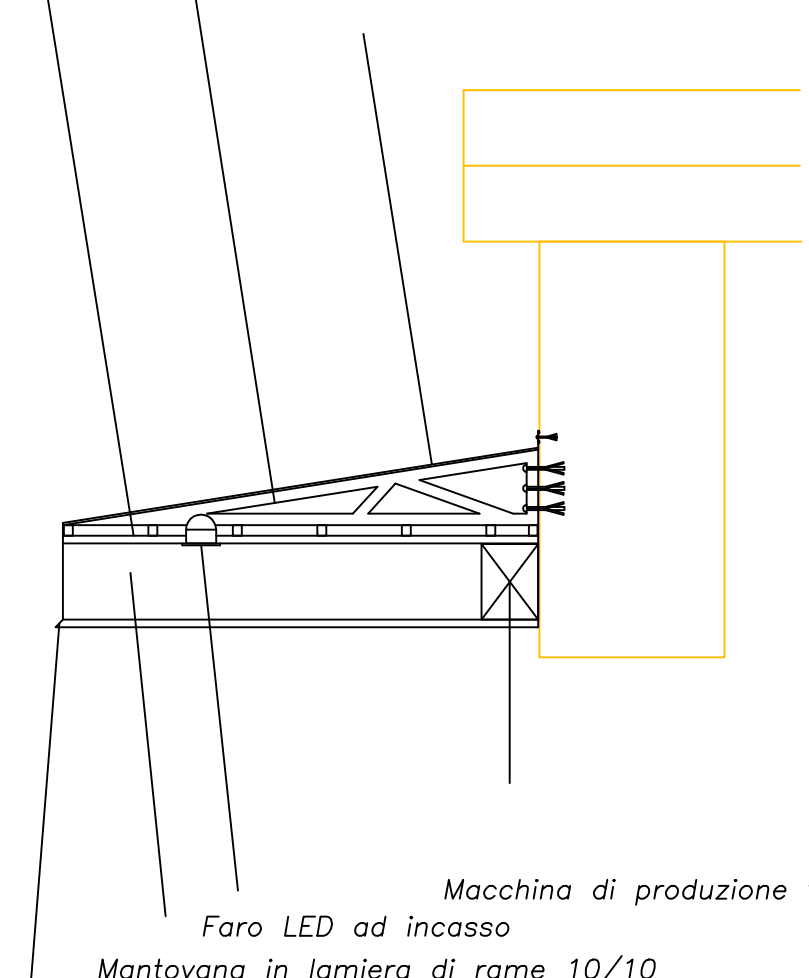
PROSPETTO SUD



PROSPETTO OVEST

IN PROGETTO

Pannelli in PVC nero a nido d'ape
Mensole in ferro zincato scatolare 30x60 mm spess, 2 mm
Lamiera di rame 10/10



Macchina di produzione tenda d'aria
Faro LED ad incasso
Mantovana in lamiera di rame 10/10
Sgocciolatoio in lamiera di rame 10/10