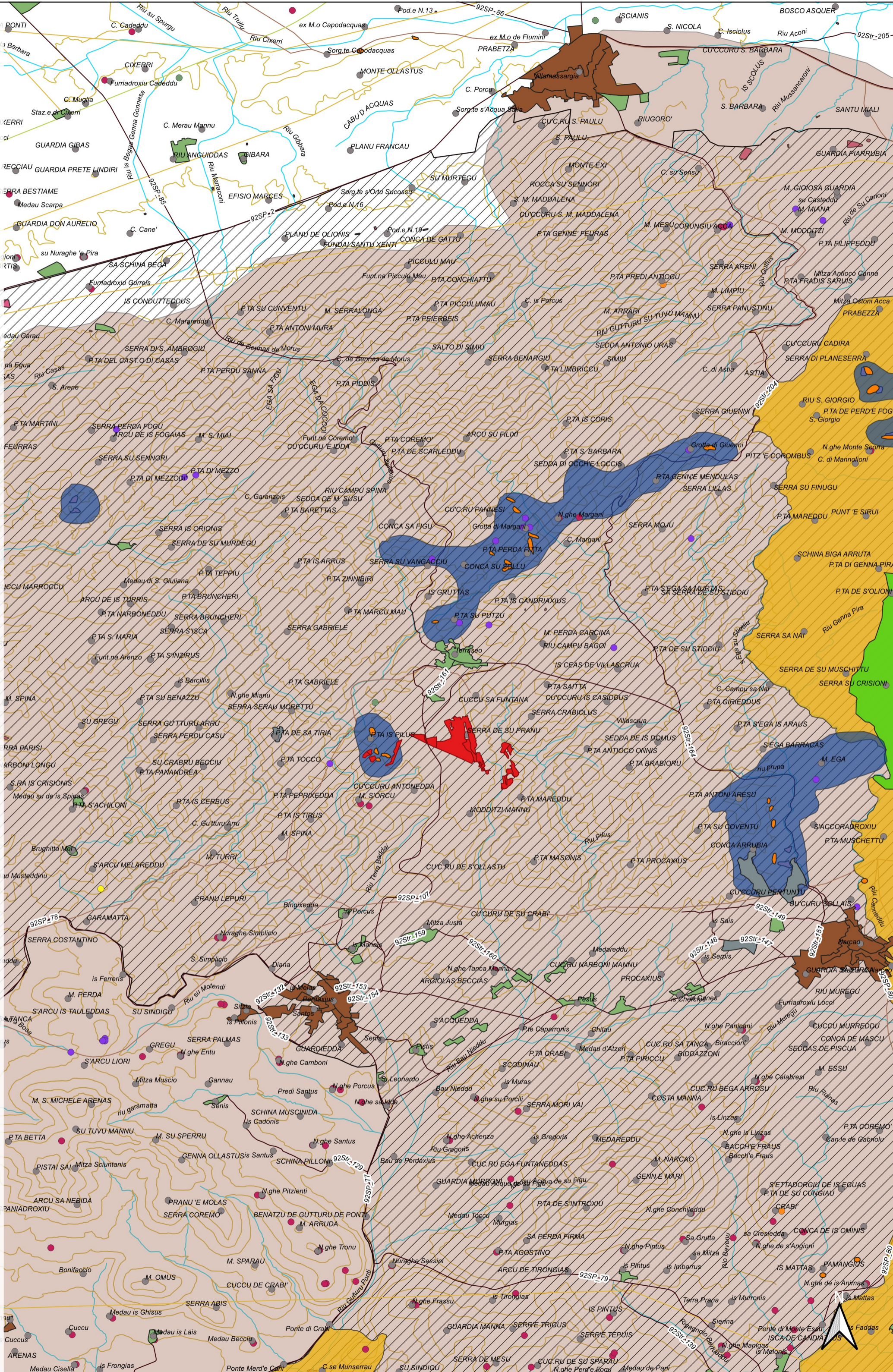
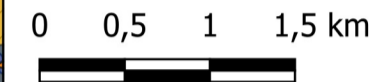
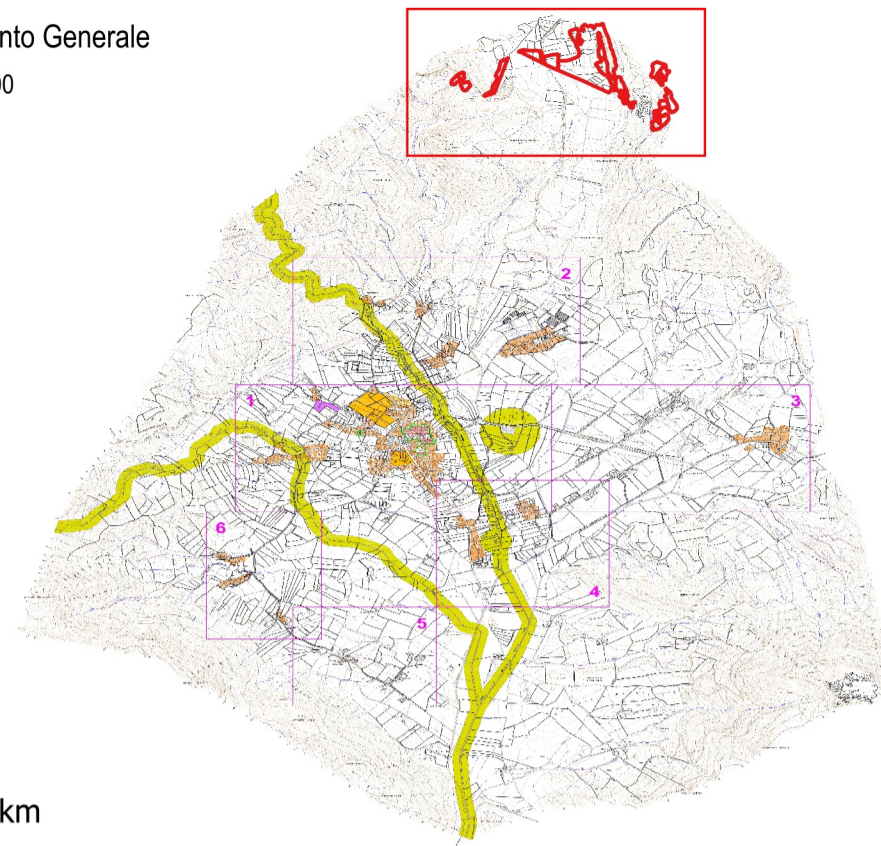


LEGENDA

- Ubicazione Terre ad Uso Civico
- AA - BENI PAESAGGISTICI LINEARI E PUNTUALI artt. 142 -143**
 - vulcani
 - alberi Monumentali
 - grotte Caverne
 - monumenti NatistitutitLr31-89
 - parchi Aree Protette NazLqn394-91
- AS - BENI PAESAGGISTICI E BENI IDENTITARI**
 - beni identitari
 - beni Paesaggistici ExArt136_142
 - beni Paesaggistici ExArt143_PTS
 - beni Paesaggistici ExArt143_PLG
- AA - AREE DI INTERESSE NATURALISTICO ISTITUZIONALMENTE TUTELATE**
 - aree Gest Speciale Ente Foreste
 - oasi Permanenti ProtFaunistica
 - siti Interesse Comunitario
 - zone Protezione Speciale
 - sistema Regionale Parchi
- AI - RETI INFRASTRUTTURE**
 - nodi Trasporti
 - impianti Ferroviari
 - rete Stradale
 - depuratori
 - condottali d'acqua
 - ciclo Rifiuti
 - centrale Elettrica
 - linea Elettrica
 - parchi Eolici
 - aree Interessate Impianti Eolici
 - saline
- CB - CARTOGRAFIA BASE**
- AS - AREE DI INSEDIAMENTO PRODUTTIVO**
 - aree Saline Storiche
 - aree Bonifica
 - aree Organizzazione Mineraria
 - parco Geom Ambientale Storico
 - toponimi PPR
 - curve Livello 25k
- AA - AREE RECUPERO AMBIENTALE**
 - siti inquinati
 - scavi
 - aree Minerarie Dismesse
 - discariche
- AA - BENI PAESAGGISTICI art. 143**
 - aree Interesse Botanico Fitogeogr
 - aree Interesse Faunistico
 - aree Quota Superiore 900m
- AI - COMPONENTI ASSETTO INSEDIATIVO**
 - edificato Ctr
 - grandi Aree Industriali
 - componenti Insediativo (A)
 - componenti Insediativo (B)
 - componenti Insediativo (C)
- AA - BENI PAESAGGISTICI art. 143**
 - fiumi Torrenti_ARC
 - laghi Invasi Stagni



Inquadramento Generale
SCALA 1:40000



PIANO DI UTILIZZO E VALORIZZAZIONE DELLE TERRE CIVICHE



COMUNE DI PERDAXIUS

Provincia del Sud Sardegna

OGGETTO: PIANO DI UTILIZZO E VALORIZZAZIONE DELLE TERRE CIVICHE

TAV. 02

UBICAZIONE TERRE USO CIVICO
VINCOLI PAESAGGISTICI AMBIENTALI

DATA: *Gen/24*

SCALA: *1:25000*

IL COMMITTENTE

IL PROFESSIONISTA

Amm.ne Comunale

Dr. Agr. Alessandro Cossu
Il Collaboratore
Ing. Nicola Cossu



Studio Tecnico Dr. Agronomo Cossu Alessandro - Via G.M. Angioy 27 - 09013 - CARBONIA
TEL: 0781 68077 - CELL: 3479495866 - EMAIL: cossudottalessandro5@gmail.com