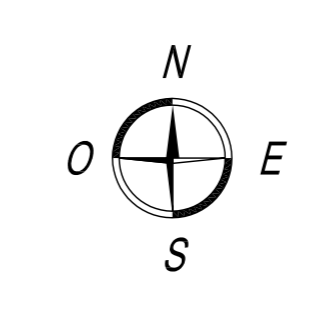


CARTA TECNICA REGINALE
NUMERICA

CARBONIA

Sezione n° 564100

Isola di Mal di Ventre	San Salvatore	Cabras	Solarussa	Samughthu	Manna Sardu	Arizo	Villanova Sittili	Tortolì	Arbatax
	528		529		530		531		532
Il Catalano	Capo S. Marco	Oristano	Villaurbana	Usellus	Lacori	Seui	Ussassai	Lanusei	Torre di Bari
Capo della Frasca	Terralba	Ales	Tullì	Itali	Nurri	Genna su Ludia	Jerzu		
Porto Palma	S. Nicolò d'Arcidiano	Mogoro	Villamar	Mandas	Ormai	Escalaplano	Tertenia		
Marina di Arbus	Giupilli	S. Giovanni Monreale	Santuri	Senorbì	Goni	Ballao	Castello di Quirra		
Capo Picconi	Gomostan-nàrdiga	Villadriu	Serramanna	Donori	S. Nicolò Gerol	Villasalto	Muravera		
Buggonù	Iglesias	Vallemosa	Villasor	San Sperate	Sinnai	Burchi	San Pramo		
Pottoscuso	Villamas-sargia	Silique	Assennis	Claghiari	Quartu S. Elena	Castiadas	Monte Nai		
Isola di San Pietro	Calasetta	Carbonia	Narcao	Capoliveri	La Maddalena	Geremeas	Villasimius		
563	564	565	566	567	568	569	570		
	Sant'Antioco	Gibi	Santadi	Villa San Pietro	Pula	Capo Carbonara			
Isola Il Toro	Capo Spertone	Porto Pino	Tula	Domus de Maria					
	572	573	574	575					
	Capo Taulada	Capo Malfitano	Sparivento						



CARBONIA

NARCAO

Quadri d'unione

FOGLI 1:50.000 I.G.M.

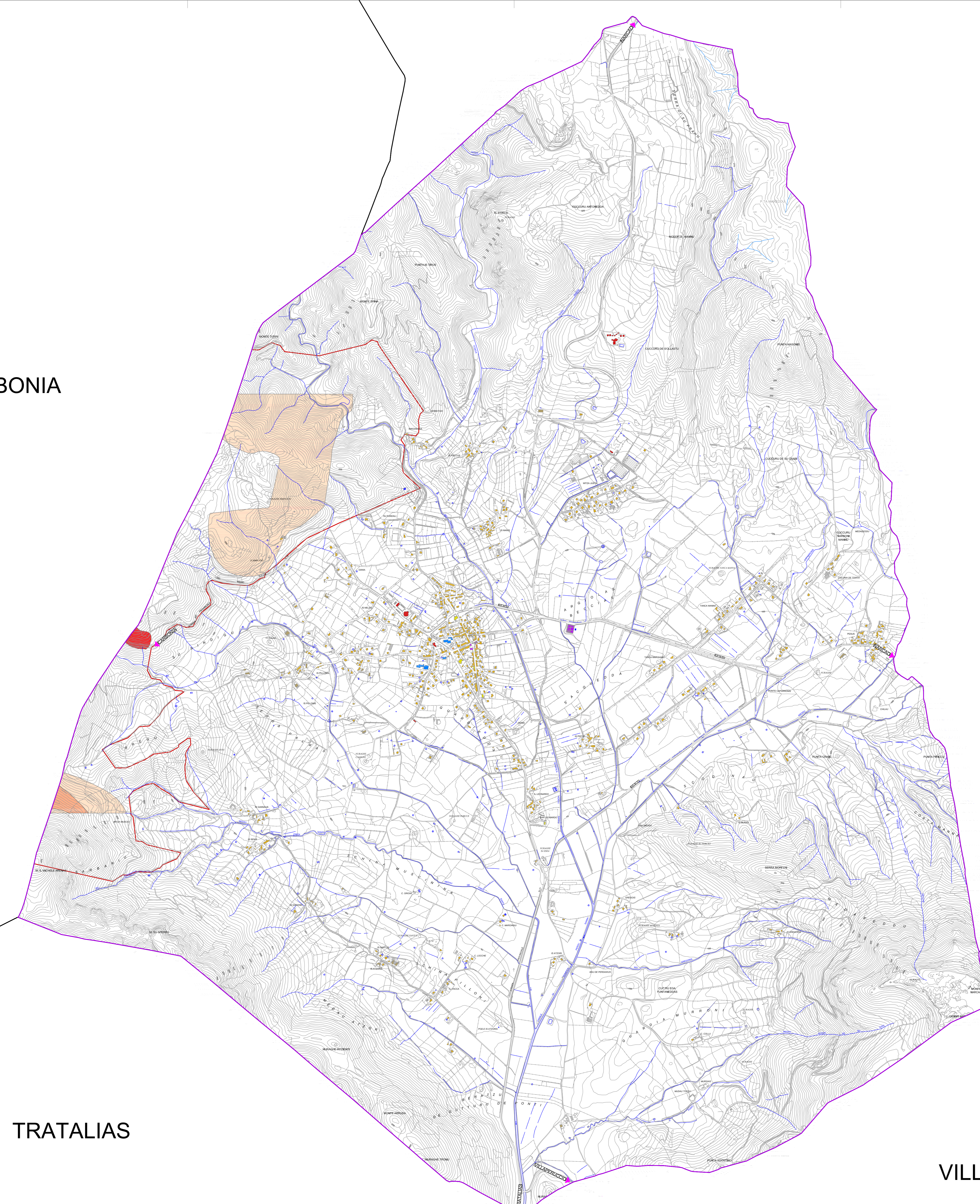
	555	556
563	564	565
	572	573

SEZIONI 1:10.000

010	020	030	040
050	060	070	080
090	100	110	120
130	140	150	160

LEGENDA

- ATTIVITÀ COLLETTIVE CIVILI
- ATTIVITÀ COLLETTIVE RELIGIOSE
- ATTIVITÀ COMMERCIALI E INDUSTRIALI
- STRUTTURE ABITATIVE PRIVATE
- STRUTTURE OSPEDALIERE E SANITARIE
- STRUTTURE PER L'ISTRUZIONE
- FIUMI, TORRENTI, CANALI
- LIMITE AMMINISTRATIVO COMUNE DI PERDAXIUS
- LIMITE AMMINISTRATIVO COMUNI LIMITROFI
- Hg4
- Hg3
- Hg2
- Hg1
- LIMITE VINCOLO EX ART. 1 R.D.L. 3267 DEL 1923



TRATALIAS

VILLAPERUCCIO

COMUNE DI PERDAXIUS
Provincia di Carbonia - Iglesias
Via Aldo Moro, 1 - 09010 Perdaxius
Telefono 0781/952007 - Fax 0781/952170
E-Mail ufficio.tecnico@comune.perdaxius.ca.it



PIANO DI PROTEZIONE CIVILE

Il Gruppo di lavoro
Geol. Francesco Muntoni

**RISCHIO IDRAULICO
IDROGEOLOGICO E SISMICO**

Ing. Daniela Serpi

**TERRITORIO COMUNALE
CARTA DEL RISCHIO DA FRANA**

Ing. Pietrangelo Loru



Il Sindaco
Dott. Pietro Sabiu

Il Resp. Del Servizio
Arch. J. Franco Serventi

Tavola
6

Scala
1:10.000

Data
Maggio 2010